

# 医業顧問先**拡大**& 高付加価値化への 取り組みセミナー



日時

2026年 **2月4日** **水** 13:00～14:00

参加費

3,000円(税別)

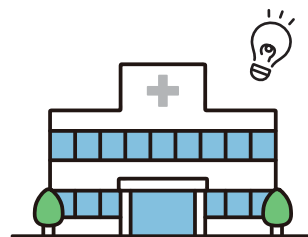
※ご請求については「お申し込み後」  
担当営業よりご連絡いたします



Zoomによる  
オンラインセミナー

## 講義内容

- 開業支援からの新規顧問先開拓
- セミナー開催からの新規開拓
- WEB・SNS 活用による新規開拓
- M&A 支援による新規開拓
- 既存顧客の事業展開による新規開拓
- 医療関連企業とのタイアップ
- 高付加価値化への取り組み



講師

税理士法人ブレインパートナー 代表理事

矢野 厚登 先生

昭和 62 年 京都大学法学部卒

昭和 62 年 日本債券信用銀行(現あおぞら銀行)入行

平成 4 年 監査法人トーマツ 入社

平成 9 年 ブレインパートナー／矢野会計事務所設立

令和 4 年 ミッドランド監査法人設立

医業・介護分野のスペシャリストとして、700 件超の病医院の開業支援、経営・承継・相続支援の実績を持つ。

参加をご希望の方は FAX または WEB にてお申し込みください

**FAX:03-6852-8008**

貴事務所名			代表者名		
参加者名	①	②	TEL		
e-mail			FAX		
ご住所	〒				

WEBはコチラから



日本ビズアップ株式会社

東京都港区東新橋1-5-2 汐留シティセンター10F  
TEL.03-6215-9217 FAX.03-6852-8008

ご案内が不要な場合は、お手数ですが上記記入欄にFAX番号と事務所名をご記入のうえ、FAX送信くださいますようお願い致します。